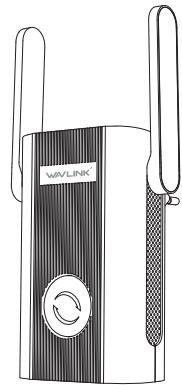




AC1200 Wlan Repeater

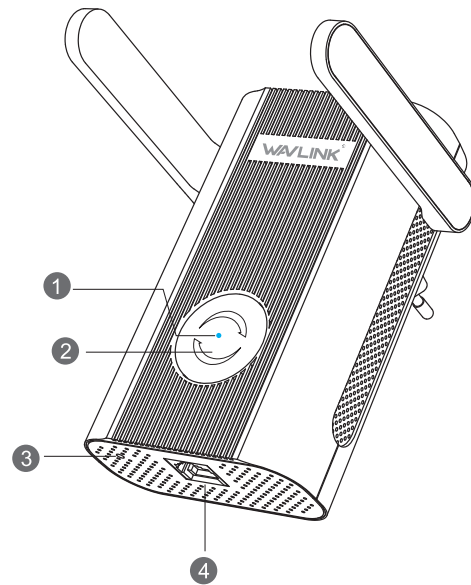
SCHNELLSTARTANLEITUNG



Modell: **Aerial X**

REV.E2

Hardware-Übersicht



- 1 Status LED
- 2 WPS-Taste
- 3 Reset-Taste
- 4 LAN Schnittstelle

Standardparameter

Anmeldung: <http://wifi.wavlink.com>
Standard-IP: **192.168.10.1**
Anmeldung Passwort: **admin**

2.4G SSID: **WAVLINK-N**
5G/AC SSID: **WAVLINK-AC**

LED-Anzeigen

Pink Ein	Das Gerät ist gestartet
Blauer Blitz	Langsames Blinken: Der repeater WPS versucht, eine Verbindung zu Ihrem PC oder Mobiltelefon Schnelles Blinken: Der repeater WPS stellt eine Verbindung zu Ihrem AP oder Router her

AP-Modus LED-Anzeigen

Blue Ein	Internet verbunden
Roter Blitz	Internet getrennt

Repeater-Modus LED-Anzeigen

Blue Ein	Bester Empfang: 75% bis 100%
Yellow Ein	Gute Aufnahme: 50% bis 75%
Red Ein	Schwacher Empfang: unter 50%
Roter Blitz	Wi-Fi getrennt

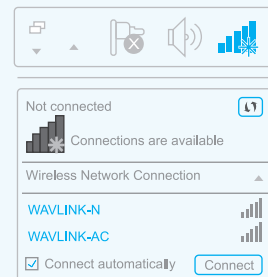
OPTION EINS

Wi-Fi-Repeater-Modus

Verwenden eines Webbrowsers

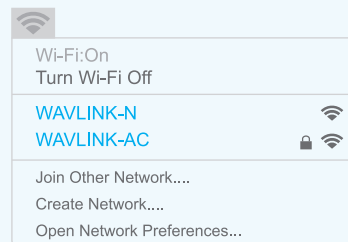
1 Verbinden Sie sich mit dem Gerät

Für Windows-Benutzer



1. Ethernet-Verbindung (kabelgebunden) von Ihrem Laptop (falls vorhanden) trennen.
2. Wi-Fi Ihres Laptops einschalten, wenn es ausgeschaltet ist.
3. Wi-Fi-Symbol in der Taskleiste klicken und eine Verbindung zum Repeater-Netzwerk:
WAVLINK-N oder WAVLINK-AC herstellen.

Für Mac OS X Benutzer



1. Ethernet-Verbindung (kabelgebunden) von Ihrem Laptop (falls vorhanden) trennen.
2. Wi-Fi Ihres Laptops einschalten, wenn es ausgeschaltet ist.
3. Wi-Fi-Symbol in der oberen rechten Ecke des Bildschirms klicken und eine Verbindung zum Repeater-Netzwerk:
WAVLINK-N oder WAVLINK-AC herstellen.

2 Konfigurieren

1. Einen Webbrowser starten und wifi.wavlink.com in das Adressfeld eingeben. **admin** (nur Kleinbuchstaben) für die erste Anmeldung eingeben.



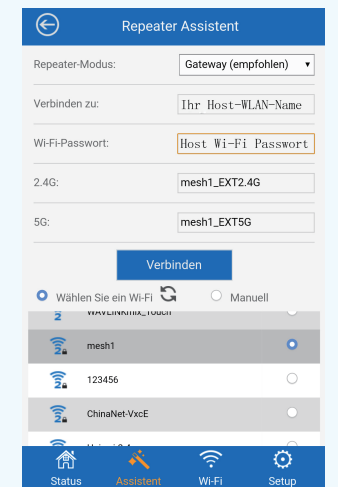
Wenn das Anmeldefenster nicht angezeigt wird, bitte FAQ> Q1 lesen.

2. Das „**System Setup**“-Fenster erscheint bei der ersten Anmeldung. Standard-Anmeldekennwort konfigurieren und ändern, dann Save klicken.



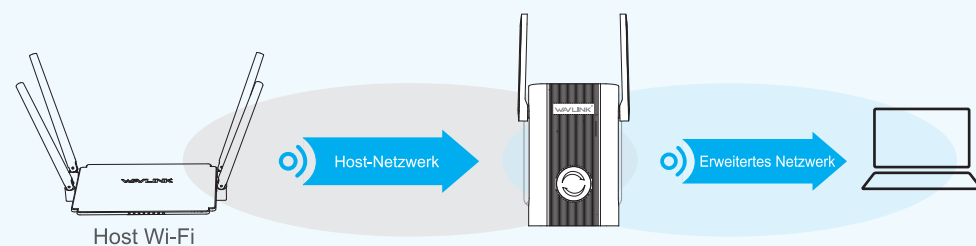
Hinweis: Das Standardkennwort des repeater lautet admin. Es wird dringend empfohlen, das Standardkennwort zu ändern.

3. Wizard klicken. Eine Wi-Fi SSID Ihres Routers (Host WIFI) wählen und das Passwort eingeben. Entweder die gleichen SSIDs wie Ihr Host-WIFI beibehalten oder neue Namen für die erweiterten Netzwerke erstellen. Ihre WLAN-Einstellungen überprüfen und klicken Sie auf „Verbinden“.



3 Umziehen

1. Repeater etwa auf halber Strecke zwischen Ihrem Router (Host-Wi-Fi) und der Wi-Fi-Totzone an eine Steckdose anschließen. Der von Ihnen gewählte Standort muss in der Reichweite Ihres vorhandenen Host-WLANs liegen.
2. Bitte warten, bis die Status-LEDs Ein sind. Wenn das Signal schwach ist, es näher an Ihrem Router platzieren, um eine gute (oder bessere) Signalqualität zu erzielen.



✓ Ideale Position
Status LED
Blau Ein: Am besten
Gelb Ein: Gut

✗ Too Far Away
Status LED
Rot Ein: Schwach
Roter Blitz: Verbindung getrennt

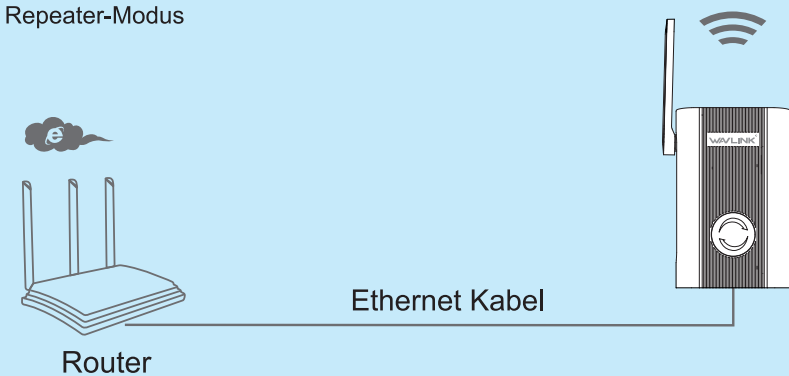
Tipps:

- 1). Ihr Mobiltelefon verwenden, um den idealen Standort für den repeater zu finden. Wenn das Wi-Fi-Signal Ihres Telefons (das von Ihrem Router empfangen wird) höher als 3 Pegel ist, ist dies der ideale Ort, um den repeater zu installieren. Wenn nicht, empfehlen wir, dass Sie es näher an Ihren Router stellen, um ein besseres Wi-Fi-Signal zu erhalten.
- 2). Wenn Sie in Schritt 3 die Namen der erweiterten 2.4G und 5G nicht geändert haben, ist die erweiterte Standard-SSID 2.4G (Wi-Fi-Name) die SSID Ihres Routers mit „**EXT2.4G**“ innerhalb und „**EXT5G**“ ist für erweiterte 5G SSID entsprechend .
- 3). Die Passwörter für Extender 2.4G und 5G stimmen mit Ihren Host-Passwörtern überein.

Access Point-Modus (optional)

Der Repeater unterstützt auch AP-Modi.

Repeater-Modus



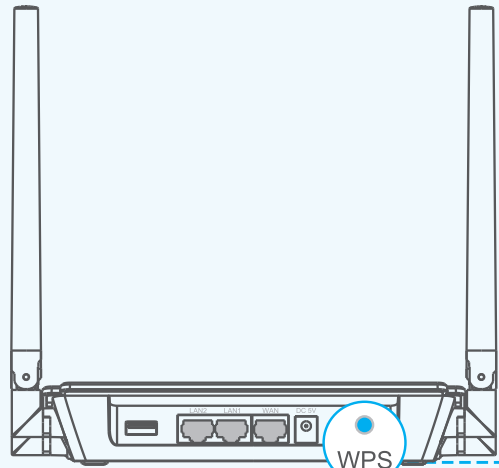
Tipps: Die entsprechenden Status-LEDs sollten aufleuchten und dauerhaft leuchten. Dies zeigt erfolgreiche Verbindungen an.

OPTION ZWEI

Wlan-Repeater-Modus

Verwenden von WPS (Wlan Geschützte Installation)

Verbinden



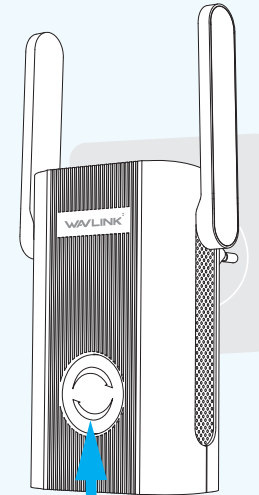
1-2 Sekunden drücken

1. WPS-Taste am Router drücken.
2. WPS-Taste am repeater in 1 Minute drücken.



Drücken

Tipps: Die entsprechenden Status-LEDs sollten aufleuchten und dauerhaft leuchten. Dies zeigt erfolgreiche I-Verbindungen an.



Drücken

Hinweis:

- 1). Einige ISP-Gateways deaktivieren standardmäßig die WPS-Funktion. Wenn die WPS-Verbindung fehlschlägt, Bitte OPTION EINS benutzen.
- 2). Für weitere Informationen zur Verwendung von WPS auf Ihrem Router, bitte die Bedienungsanleitung des Router-Herstellers beachten.

Tipps:

- 1). Ihr Telefon verwenden, um den idealen Standort für den repeater zu finden. Wenn das Wi-Fi-Signal Ihres Telefons (das von Ihrem Router empfangen wird) höher als 3 Pegel ist, ist dies der ideale Ort, um den repeater zu installieren. Wenn nicht, empfehlen wir, dass Sie es näher an Ihren Router stellen, um ein besseres Wi-Fi-Signal zu erhalten.
- 2). Die Standard-SSID des Extenders 2.4G (Wi-Fi-Name) ist die SSID Ihres Routers mit „**EXT2.4G**“ innerhalb und „**EXT5G**“ ist entsprechend für die SSID des Extenders 5G.
- 3). Die Passwörter für Extender 2.4G und 5G stimmen mit Ihren Host-Passwörtern überein.

Erwaltung über Webbrowser

Anmeldekennwort ändern

1. <http://wifi.wavlink.com> besuchen und Anmelden mit dem Kennwort, das Sie zuvor für den repeater festgelegt haben.
2. Setup-> Login Password klicken.
3. Das alte Passwort eingeben. dann das neue Passwort eingeben (Groß- und Kleinschreibung beachten) und Anwenden Taste klicken.

4. Das neue Passwort für zukünftige Anmeldeversuche verwenden.

Wireless-Grundkonfiguration

Drahtlose Basiskonfiguration

1. Wi-Fi-> Wi-Fi Setup klicken.
2. Ihr drahtloses Netzwerk für den Repeater anpassen.
3. Taste Anwenden nach Abschluss der Konfiguration klicken. Der repeater wlan wird neu gestartet.

Firmware Aktualisierung

Eine Firmware-Aktualisierung kann Fehler im repeater beheben. Es wird jedoch NICHT empfohlen, die Firmware des repeater zu aktualisieren, wenn sie ordnungsgemäß funktioniert.

1. Die neueste Firmware-Datei für den repeater von unserer Website www.wavlink.com, herunterladen
2. Setup->Firmware Upgraden klicken.

3. Browse klicken(oder Datei auswählen), um die heruntergeladene neue Firmware-Datei zu suchen.
4. Taste Anwenden klicken und einige Minuten warten, bis das Firmware-Upgrade abgeschlossen ist.

Garantie erlischt, wenn Sie den Upgrade-Vorgang unterbrochen haben.

HINWEIS: Aktualisierungsvorgang niemals unterbrechen, indem den Webbrowser schließen oder den Computer physisch vom Gerät trennen. Wenn der Vorgang unterbrochen wird, schlägt das Firmware-Upgrade fehl und Sie müssen das Gerät möglicherweise an den Händler zurücksenden, um Hilfe zu erhalten.

GNU Allgemeiner Hinweis zur öffentlichen Lizenz

öffentliche Lizenz) (GPL), Version 2, Juni 1991 oder der GNU Lesser General Public License (Geringere allgemeine öffentliche Lizenz) (LGPL), Version 2.1, Februar 1999. Sie können in Übereinstimmung mit den Bestimmungen und Bedingungen der GPL oder LGPL kopieren, verteilen und / oder ändern. Der Quellcode sollte vollständig sein. Wenn Sie möchten, dass wir zusätzliche Quellcodedateien unter der GNU General Public License (Allgemeine öffentliche Lizenz) (GPL) bereitstellen, bitte uns in diesen Angelegenheiten kontaktieren. Wir verpflichten uns, die Anforderungen der GNU General Public License (Allgemeine öffentliche Lizenz) (GPL) zu erfüllen. Sie können sich gerne an unser lokales Büro wenden, um die entsprechende Software und Lizenzen zu erhalten. Bitte uns Ihre Kontaktdaten (vollständige Adresse) und den Produktcode mitteilen. Wir werden Ihnen ein Softwarepaket mit der Software und Lizenz für freie senden. Die jeweiligen Programme werden OHNE JEGLICHE GARANTIE verteilt; auch ohne die implizite Garantie der MARKTFÄHIGKEIT oder EIGNUNG FÜR EINEN BESTIMMTEN ZWECK.

Bitte die GNU General Public License Website (Allgemeine öffentliche Lizenz-Website) für weitere Informationen beachten.

<http://www.gnu.org/licenses/old-licenses/lgpl-2.0.html>
<http://www.gnu.org/licenses/gpl.html>

FAQ (häufig gestellte Fragen)

Q1. Warum wird die Anmeldeseite nach dem Aufrufen von <http://wifi.wavlink.com> nicht angezeigt?

- Bitte sicherstellen, dass Ihr Computer mit der SSID des erweiterten Netzwerks verbunden ist, oder Ihren Computer mit einem Ethernet-Kabel an den repeater anschließen.
- Bitte sicherstellen, dass Ihr PC so eingestellt ist, dass die IP-Adresse automatisch bezogen wird.
- Bitte sicherstellen, dass <http://wifi.wavlink.com> korrekt im Webbrowser eingegeben wurde, und Enter Taste drücken.

Q3. Wie stelle ich die werkseitigen Standardeinstellungen des Geräts wieder her?

- Reset-Taste bei eingeschaltetem repeater drücken und halten, bis alle LEDs kurz aufleuchten.

Q2. Was kann ich tun, wenn die LED nach Abschluss von OPTION EINS nicht durchgehend leuchtet?

- Sie können während der Konfiguration das falsche WLAN-Kennwort für Ihr Host-WLAN eingegeben haben. Bitte bei der webbasierten Schnittstelle des Epeater anmelden, um das Kennwort zu überprüfen und es erneut zu versuchen.
- Bitte Epeater zurücksetzen und Konfiguration erneut durchführen.

Q4. Warum funktioniert mein Wlan Repeater nicht im AP-Modus?

- Bitte sicherstellen, dass die LAN-Schnittstelle des repeater mit der LAN-Schnittstelle Ihres Routers verbunden ist, und dann erneut versuchen.

Für weitere Informationen, bitte www.wavlink.com beachten

WEEE-Richtlinie & Produktentsorgung



Dieses Produkt darf am Ende seiner Lebensdauer nicht als normaler Haushalts- oder Hausmüll entsorgt werden. Es sollte an der entsprechenden Sammelstelle für das Recycling von Elektro- und Elektronikgeräten abgegeben oder zur Entsorgung an den Lieferanten zurückgegeben werden.